

福祉施設で生まれる表現の中には、
 完成した作品を見ただけでは気付くことができない、
 様々な物語を秘めた作品たちがあります。



work's story



2024.09.11 [水] - 09.23 [月祝] (17[火] 休み)

開場時間 10:00 - 17:00

カフェ営業日 11:00 - 17:00
 最終日 15時閉場

ならまちセンター 1Fギャラリー inishie

出展作家

- 青木克考 Aoki Katsutoshi
- 大西照彦 Onishi Teruhiko
- 田山理人 Tayama Masato
- 福井希至子 Fukui Kishiko
- 増谷瀬奈 Mashitani Sena
- 前田考美 & 松田陽子
Maeda Narimi & Matsuda yoko
- 松本悟 Matsumoto Satoru
- 山口明子 Yamaguchi Akiko
- 山村晃弘 Yamamura Akihiro



主催：奈良市・一般財団法人奈良市総合財団（奈良市ならまちセンター） 協力：カフェいにしえ
 企画：社会福祉法人わたぼうしの会 たんぽぽの家 アートセンター HANA

1	第2次 奈良市文化 振興計画	2	第2次 奈良市文化 振興計画
市民の文化に対する 意識の高揚		芸術鑑賞等広く市 民が文化に接する 機会の拡充	
8	第2次 奈良市文化 振興計画	13	第2次 奈良市文化 振興計画
子どもたちの情操 を高める文化環境 の整備		人権の尊重につな がる文化活動の推進 の整備	

work's story

展示期間 2024.09.11(水) - 09.23(月・祝) ※17(火) 休み

開場時間 10:00 - 17:00 (カフェ営業日 11:00 - 17:00 最終日 15 時閉場)

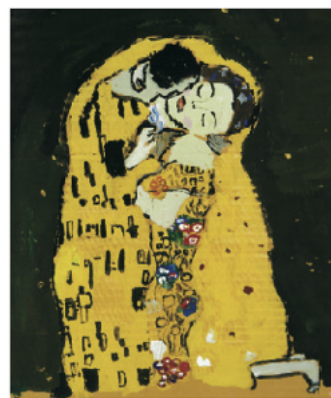
会場 ならまちセンター 1F ギャラリー inishie

福祉施設で生まれる表現の中には、完成した作品を見ただけでは気付くことができない、様々な物語を秘めた作品たちがあります。可愛いフェルト作品の制作者が実は還暦を過ぎた男性だったり、小さな絵画作品に何年もの歳月がかかっていたり、カフェで使われている小物に、並々ならぬボランティアさんの思いが詰まっていたり……。この「work's story」展では、そんな様々な背景をもった作品たちをご紹介します。普段は知ることができない表現の舞台裏を通じて、それぞれの作品の本当の魅力をお楽しみ頂ければ幸いです。



▲ 完成した作品

▼ 見て描いたモチーフ



「お鮨」大西照彦

その日の担当スタッフが作業を行い、大西(写真・右)はそれぞれに合わせた指示を出し作品を制作している。フェルトの生地は大西が作っている。

「カフェのポットカバー」前田考美&松田陽子

2人が刺繍をした布を使ってボランティアさんが製作。ポイントは『端切れも全て使うこと』。写真はカフェで使用されている様子。

「変わったもよもの服を着る人」田山理人

書籍『アール美術館大展作展』のグスタフ・クリムト「接吻」を見ながら制作。完成した作品は抽象的な世界観に……。

関連企画 | 出張〜！ちょこっと公開制作会〜

制作場所のたんぼぼの家から出張し、展示会場にてプチ公開制作を行います。

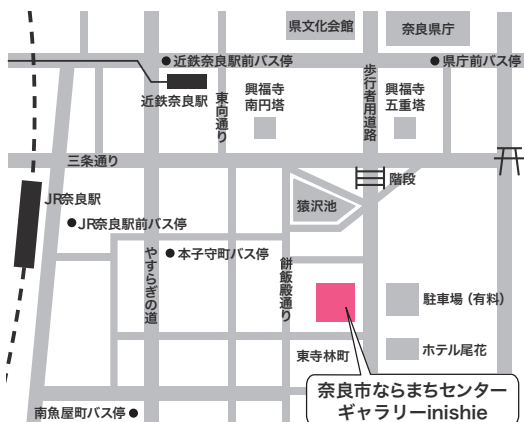
① 9/14 (土) : 大西照彦 松本悟 | ② 9/21 (土) : 田山理人 増谷瀬奈

開催時間 : 両日 13 時頃 ~ 15 時頃まで

アクセス

JR 奈良線奈良駅東口から東へ徒歩 15 分

近鉄奈良線奈良駅から南東へ徒歩 12 分



問い合わせ

奈良市ならまちセンター

〒630-8362

奈良県奈良市東寺林町 38 番地

Tel. 0742-27-1151

[展示に関するお問い合わせ]

たんぼぼの家アートセンター HANA

〒630-8044

奈良県奈良市六条西 3 丁目 25-4

Tel. 0742-43-7055

たんぼぼの家 ホームページ ▶



たんぼぼの家 アートセンター HANA とは

「work's story」展の出展作家は、奈良市にある《たんぼぼの家アートセンター HANA》という障害のある人が表現活動を行う福祉施設で制作するメンバーです。たんぼぼの家では 60 名のメンバーが絵画や立体、テキスタイル、陶芸、パフォーマンスなど様々な表現活動を「仕事」として行っており、年間 100 件以上の展覧会やプロジェクトを行っています。

